

Modelo Z-62/40

Dimensiones

Altura máxima de trabajo*	20,87 m
Altura máxima de la plataforma	18,87 m
Alcance horizontal máx.	12,42 m
Altura de la articulación del brazo (máx.)	7,80 m
A Longitud de la plataforma - modelo 8 pies / 6 pies	0,91 m / 0,76 m
B Ancho de la plataforma - modelo 8 pies / 6 pies	2,44 m / 1,83 m
C Altura - replegada	2,54 m
D Longitud - replegada	9,25 m
Longitud - transporte (plumín retraído)	7,58 m
E Ancho	2,49 m
F Distancia entre ejes	2,49 m
G Altura libre sobre el suelo - centro	0,41 m

Productividad

Capacidad de elevación	227 kg
Rotación de la plataforma	160°
Rotación vertical del plumín	135°
Rotación de la torreta	360° continua
Voladizo posterior de la plataforma giratoria	cero
Velocidad de traslación - replegada 4x2 - 4x4	4,8 km/h
Velocidad de traslación - elevada**	1,1 km/h
Pendiente superable - 4x4 - replegada***	45%
Radio de giro - int.	1,35 m
Radio de giro - ext.	3,6 m
Controles	12 V DC proporcionales
Neumáticos	355/55 D625

Potencia

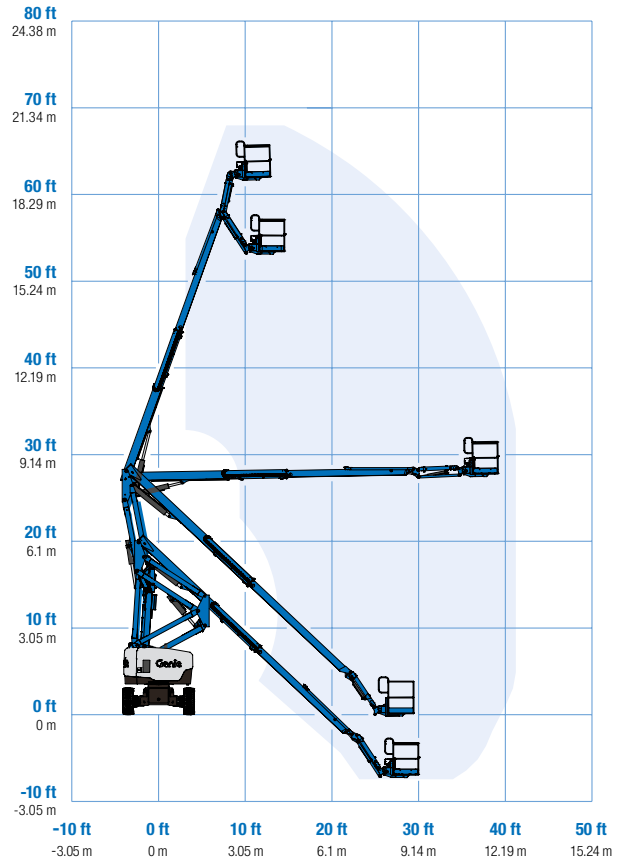
Alimentación	60 hp (44.74 kW) Ford gas/LPG MSG425
Unidad de alimentación auxiliar	12V DC
Capacidad del depósito hidráulico	132,5 L
Capacidad del depósito de combustible	136,3 L

Peso****

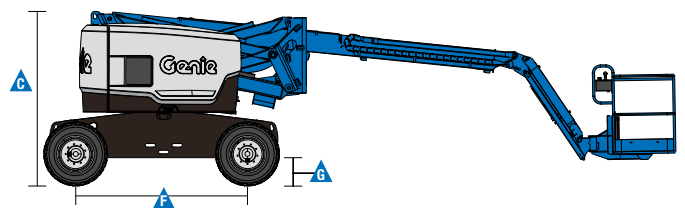
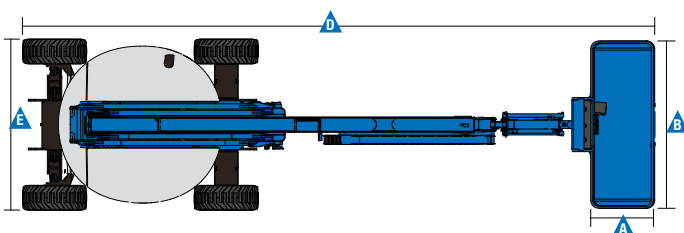
CE 4x4 (neumáticos rellenos de aire)	10.281 kg
--------------------------------------	-----------

Cumplimiento normativo ANSI A92.5, CSA B354.4, EN 280, AS 1418.10

Diagrama de trabajo Z-62/40



* En el sistema métrico, altura de trabajo = altura de la plataforma + 2 m.
 ** En modo elevación (plataforma elevada), la máquina está diseñada para funcionar solo en superficies firmes y niveladas.
 *** La pendiente superable es aplicable al trabajo en pendientes. Consultar en el manual del operario la clasificación de las pendientes.
 **** El peso variará en función de las opciones y de la normativa del país.



Características

Características estándar	Fácil configuración según sus necesidades	Opciones y accesorios
<p>Dimensiones</p> <ul style="list-style-type: none"> • Altura de trabajo 20,87 m • Alcance horizontal 12,42 m • Altura de la articulación del brazo 7,80 m • Hasta 227 kg de capacidad de elevación <p>Productividad</p> <ul style="list-style-type: none"> • Plataforma con nivelación automática • Rotación de plataforma hidráulica • Controles totalmente proporcionales • Interruptor de dirección acoplado al joystick de traslación • Conector telemático • Refrigerador de aceite hidráulico • Sistema de validación de la traslación • Tracción deshabilitada en caso de chasis inclinado • Cableado AC a la plataforma • Bocina • Contador horario • Alarma de inclinación • Alarmas de descenso y desplazamiento • Luz intermitente • 360° de rotación hidráulica continua de la torreta • Coberturas de plataforma giratoria con bloqueo • Voladizo posterior cero • Tracción positiva • Motores de rueda de 2 velocidades • Conexión de paralelogramo dual para abarcar muros verticalmente • Alarma de contacto Lift Guard™ <p>Potencia</p> <ul style="list-style-type: none"> • Unidad de alimentación auxiliar de 12V DC • Protección del motor • Protección anti-arranque • Parada automática del motor en caso de anomalía • Calentador de admisión (motor Deutz) 	<p>Tipos de plataformas</p> <ul style="list-style-type: none"> • De acero 2,44 m (triple entrada con puerta lateral abatible) - estándar • De acero 1,83 m (doble entrada con puerta lateral abatible) <p>Plumín</p> <ul style="list-style-type: none"> • Plumín articulado 1,52 m (estándar) <p>Motor</p> <ul style="list-style-type: none"> • 60 hp (44.74 kW) Ford gas/LPG <p>Conducción</p> <ul style="list-style-type: none"> • 4 x 4 <p>Eje</p> <ul style="list-style-type: none"> • Oscilación activa (estándar) <p>Neumáticos</p> <ul style="list-style-type: none"> • Todo terreno con espuma (estándar) • Todo terreno, no marcan el suelo (con espuma) 	<p>Opciones de productividad</p> <ul style="list-style-type: none"> • Cesta con rejilla de protección a media altura • Raíl auxiliar superior en plataforma • Toma de aire en plataforma ⁽¹⁾ • Toma de corriente en cesta (incluye enchufe y fusible rearmable como opción) • Kit de luces de trabajo (2 en chasis, 2 en plataforma) ⁽¹⁾ • Joystick de doble eje • Aceite hidráulico biodegradable • Kit para condiciones adversas ⁽¹⁾: fuelles de cilindro, sellos rascadores para la pluma y cubiertas de los controles de la cesta y al suelo • Kit deluxe para condiciones adversas ⁽¹⁾ : añade al kit básico protección central de la torreta, protección de corona dentada, protección de tubo de escape, solapas de cierre de la cobertura del motor y prelimpiador de toma de aire • Kit de corte de elevación en caso de chasis inclinado • Track & Trace ⁽²⁾ (GPS para conocer ubicación de la máquina e información sobre el funcionamiento) • Soporte de paneles ⁽¹⁾ • Cubiertas de los controles de la cesta con cierre • Estructura protectora del operador ⁽³⁾ • Bandeja de herramientas ⁽³⁾ • Barra anticaídas ⁽³⁾ <p>Alimentación</p> <ul style="list-style-type: none"> • Indicador de revisión del motor ⁽¹⁾ • Generador AC (110V/60Hz 220V/50Hz, 3000W) ⁽¹⁾ • Prelimpiador de toma de aire diésel ⁽¹⁾ • Silenciador del depurador catalítico diésel ⁽¹⁾ • Kit de deshabilitación en caso de baja temperatura • Kit arranque en frío: calentador de motor y cargador de baterías



⁽¹⁾ Opción solo instalada en fábrica

⁽²⁾ Incluye una primera suscripción de 2 años

⁽³⁾ Solo post-venta