

**Modelo** ZX-135/70

**Dimensiones**

Altura máxima de trabajo*	43,15 m
Altura máxima de la plataforma	41,15 m
Alcance máximo horizontal - Brazo sec. extendido	18,03 m
Alcance máximo horizontal - Brazo sec. retraído	21,26 m
Altura de la articulación del brazo máximo -	
Brazo sec. extendido	23,01 m
Brazo sec. retraído	9,91 m
Posicionamiento en negativo	5,87 m
<b>A</b> Longitud de plataforma - modelo 8 pies/6 pies	0,91 m / 0,76 m
<b>B</b> Ancho de plataforma - modelo 8 pies / 6 pies	2,44 m / 1,83 m
<b>C</b> Altura - replegada	3,09 m
<b>D</b> Longitud - replegada	12,93 m
<b>E</b> Ancho ejes extendidos	3,94 m
Ancho ejes retraídos	2,49 m
<b>F</b> Base ejes extendidos	4,11 m
Base ejes retraídos	4,11 m
<b>G</b> Altura libre sobre el suelo - centro	0,38 m

**Productividad**

Capacidad de elevación	272 kg
Rotación de la plataforma	160°
Rotación vertical del plumín	110°
Rotación de la torreta	360° continua
Voladizo posterior de la plataforma giratoria - brazo sec. extendido	0,81 m
Voladizo posterior de la plataforma giratoria - brazo sec. retraído	4,29 m
Velocidad de translación - replegada	4,8 km/h
Velocidad de translación - elevada**	1,1 km/h
Velocidad de elevación a altura máx.	96 sec
Pendiente superable - replegada***	45%
Radio de giro interior - ejes extendidos	2,90 m
Radio de giro interior - ejes retraídos	8,03 m
Radio de giro exterior - ejes extendidos	6,17 m
Radio de giro exterior - ejes retraídos	9,96 m
Controles	12 V DC proporcionales
Ruedas y neumáticos	rellenos de espuma 445/65 D22.5 18 capas

**Potencia**

Alimentación	Deutz turbo diésel D2011 L04i, 4-cilindros, 74 hp (55 kW) nivel IIIA Deutz turbo diésel TD2.2 L3 3-cilindros. 74 hp (55 kW) nivel V
Unidad de alimentación auxiliar	12 V DC
Capacidad del depósito hidráulico	246,1 L
Capacidad del depósito de combustible	151,4 L

**Niveles de ruido y vibración**

Nivel de presión sonora (suelo)	87.1 dBA
Nivel de presión sonora (plataforma)	74 dBA
Vibración	<2,5 m/s <sup>2</sup>

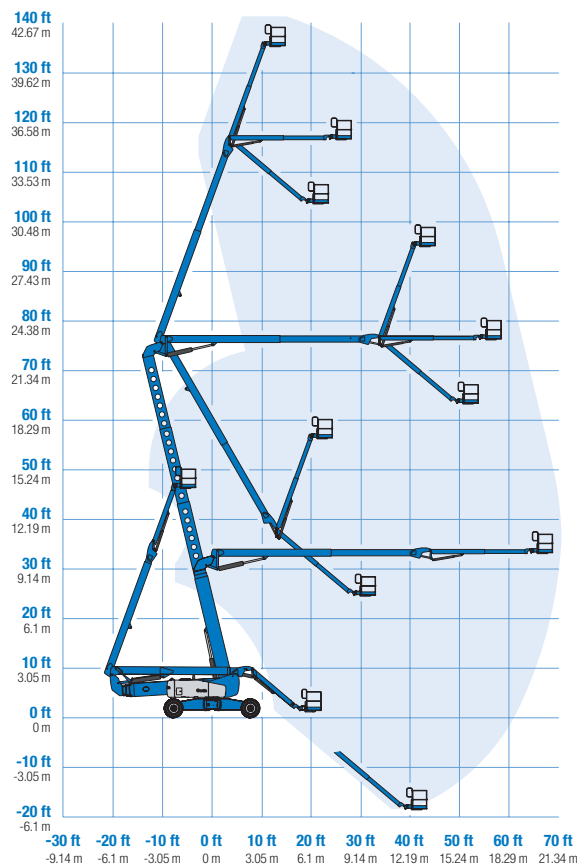
**Peso\*\*\*\***

CE	21.092 kg
----	-----------

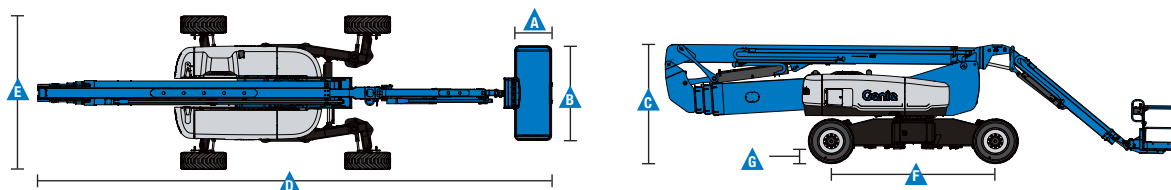
**Cumplimiento normativo**

Directiva de la UE: 2006/42/EC - Maquinaria (estándar armonizado EN 280:2013+A1:2015); 2004/108/EC (Compatibilidad electromagnética); 2000/14/EC (Ruido exterior)

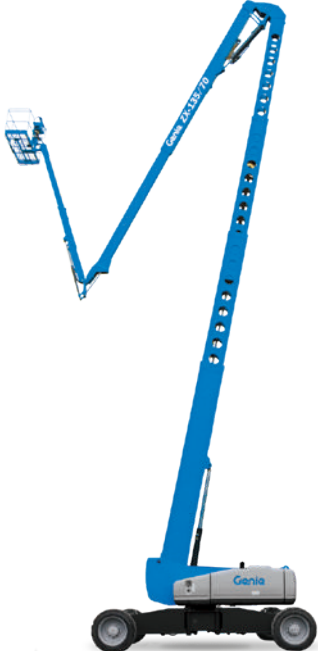
**Diagrama de trabajo ZX-135/70**



\* En el sistema métrico, altura de trabajo = altura de la plataforma + 2 m.  
 \*\* En modo elevación (plataforma elevada), la máquina está diseñada para funcionar solo en superficies firmes y niveladas.  
 \*\*\* La pendiente superable es aplicable al trabajo en pendientes. Consultar en el manual del operario la clasificación de las pendientes.  
 \*\*\*\* El peso varía en función de las opciones y de los requerimientos del país



### Características

Características estándar	Fácil configuración según sus necesidades	Opciones y accesorios
<p><b>Dimensiones</b></p> <ul style="list-style-type: none"> <li>• Altura de trabajo 43,15 m</li> <li>• Alcance horizontal 21,26 m</li> <li>• Altura de la articulación del brazo 23,01 m</li> <li>• Capacidad de elevación hasta 272 kg</li> <li>• Ampliación de plumín de 3,66 a 6,10 m (Jib-Extend™)</li> </ul> <p><b>Productividad</b></p> <ul style="list-style-type: none"> <li>• Ejes extensibles Mini Xchassis™</li> <li>• Plataforma con nivelación automática</li> <li>• Rotación de plataforma hidráulica</li> <li>• Interruptor de dirección acoplado al joystick de traslación</li> <li>• Joystick totalmente proporcional</li> <li>• Conector telemático</li> <li>• Sistema de diagnóstico y localización de averías a bordo y pantalla de control del motor</li> <li>• Refrigerador aceite hidráulico</li> <li>• Sistema de validación de la traslación</li> <li>• Tracción deshabilitada en caso de chasis inclinado</li> <li>• Cableado AC a la plataforma</li> <li>• Bocina</li> <li>• Contador horario</li> <li>• Alarma de inclinación</li> <li>• Alarmas de descenso, movimiento y desplazamiento</li> <li>• Luz intermitente</li> <li>• 360° de rotación hidráulica continua de la torreta</li> <li>• Control del gran ángulo de cuatro ruedas</li> <li>• Cuatro tipos de dirección: delantera, trasera, tipo cangrejo</li> <li>• Frenos a las 4 ruedas</li> <li>• Tracción positiva continua 4WD</li> <li>• Tiempo de espera de pedal regulable</li> <li>• Motores de rueda de dos velocidades</li> <li>• Posibilidad de limitar la altura de elevación a 27,74 m</li> <li>• Pantalla de estado del motor</li> <li>• Lift Connect™ Connector telemático</li> <li>• Alarma de contacto Lift Guard™</li> <li>• Bandeja de herramientas Lift Tool™</li> </ul> <p><b>Potencia</b></p> <ul style="list-style-type: none"> <li>• Unidad de alimentación auxiliar de 12 V DC</li> <li>• Protección del motor</li> <li>• Calentador de admisión Deutz</li> <li>• Bandeja giratoria del motor</li> </ul>	<p><b>Tipos de plataformas</b></p> <ul style="list-style-type: none"> <li>• De acero 2,44 m (triple entrada con puerta lateral abatible) - estándar</li> <li>• De acero 1,83 m (doble entrada con puerta lateral abatible)</li> </ul> <p><b>Plumín</b></p> <ul style="list-style-type: none"> <li>• 3,66 a 6,10 m de ampliación de plumín (Jib-Extend™)</li> </ul> <p><b>Tipos de motor</b></p> <ul style="list-style-type: none"> <li>• Deutz turbo diésel D2011 L04i, 4-cilindros, 74 hp (55 kW) nivel IIIA</li> <li>• Deutz turbo diésel TD2.2 L3 3-cilindros, 74 hp (55 kW) nivel V</li> </ul> <p><b>Conducción</b></p> <ul style="list-style-type: none"> <li>• 4 x 4 (estándar)</li> <li>• Dirección a las 4 ruedas (estándar)</li> </ul> <p><b>Neumáticos</b></p> <ul style="list-style-type: none"> <li>• Todo terreno rellenos de espuma (estándar)</li> </ul>	<p><b>Opciones de productividad</b></p> <ul style="list-style-type: none"> <li>• Cesta con rejilla de protección Lift Guard™<sup>(1)</sup> (completa o de media altura)</li> <li>• Raíl auxiliar superior en plataforma</li> <li>• Toma de aire en plataforma</li> <li>• Toma de corriente en cesta (incluye enchufe y fusible rearmable como opción)</li> <li>• Kit de luces de trabajo (2 en chasis, 2 en plataforma) <sup>(1)</sup></li> <li>• Joystick de doble eje <sup>(1)</sup></li> <li>• Aceite hidráulico biodegradable</li> <li>• Kit para condiciones adversas <sup>(1)</sup>; fuelles de cilindro, sellos rascadores para la pluma y cubiertas de los controles de la cesta y al suelo</li> <li>• Kit deluxe para condiciones adversas <sup>(1)</sup> añade al kit básico protección central de la torreta, protección de corona dentada, protección de tubo de escape, solapas de cierre de la cobertura del motor y prelimpiador de toma de aire</li> <li>• Track &amp; Trace <sup>(2)</sup> (GPS para conocer ubicación de la máquina e información sobre el funcionamiento)</li> <li>• Tracción deshabilitada en caso de chasis inclinado (configuración Software)</li> <li>• Cubiertas de los controles de la cesta con cierre</li> <li>• Estructura protectora del operador <sup>(3)</sup></li> <li>• Bandeja de herramientas <sup>(3)</sup></li> </ul> <p><b>Alimentación</b></p> <ul style="list-style-type: none"> <li>• Generador AC, 110V/60Hz o 220V/50Hz, 3000 W, por movimiento hidráulico</li> <li>• Prelimpiador de toma de aire diésel <sup>(1)</sup></li> <li>• Silenciador del depurador catalítico diésel (motor nivel IIIA) <sup>(1)</sup></li> <li>• Kit de deshabilitación en caso de baja temperatura</li> <li>• Kit arranque en frío: calentador de motor y cargador de baterías</li> <li>• Dispositivo antideflagrante de protección</li> </ul>
		

<sup>(1)</sup> Opción solo instalada en fábrica  
<sup>(2)</sup> Incluye una primera suscripción de 2 años  
<sup>(3)</sup> Solo post-venta