



Rendimiento

Capacidad nominal	4000 kg
Altura máxima de levantamiento	17,1 m
Carga a la altura máxima	2500 kg
Carga al alcance máximo (estabilizadores hacia abajo)	500 kg
Nivelado de la estructura	10°
Velocidad de levantamiento (pluma retraída)	
Hacia arriba	18 segundos
Hacia abajo	15 segundos
Velocidad de la pluma	
Extendida	26 segundos
Retraída	22 segundos
Velocidad máxima de desplazamiento	25,0 km/h
Máximo tiempo de carga	3,5 segundos
Máximo tiempo de descarga	2,5 segundos
Motor	74,4 kW 3 velocidades
Fuerza de desprendimiento	5 kN
Radio de giro exterior (sobre llantas)	3,85 m
Peso de operación	11 500 kg

Especificaciones estándar

Motor

Marca y modelo	Deutz TCD 3.6 L4
Nº de cilindros	4
Cilindrada	3,6 L
Potencia bruta del motor estándar	74,4 kW/100 hp
Par motor máximo a 1600 RPM	420 N·m
Capacidad del tanque de combustible	150 L

Transmisión

- 3 velocidades de marcha adelante y marcha atrás (1ª: 5 km/h, 2ª: 12 km/h, 3ª: 25 km/h)

Ejes

- Ejes de dirección planetarios montados en pivotes
- Cilindro de dirección integral
- Diferencial de deslizamiento limitado de alto rendimiento en el eje delantero

Frenos

- Los frenos de servicio son frenos de disco húmedo interior en los ejes delantero y trasero
- Frenos de servicio servo asistidos
- Freno de estacionamiento hidráulico

Llantas

- Estándar Mitas 14.00-24 TG02
- Opcional Firestone 400/75-28
Rellenas de espuma Goodyear 14.00-24 SGG

Cabina

- Cabina completamente de vidrio para todos los climas con protección EROPS y FOPS
- Asiento mecánico con suspensión y dos ajustes

Dirección en las 4 ruedas

- Dirección asistida con pomo giratorio en el volante
- Dirección de dos ruedas, cuatro ruedas y cangrejo con función de selección por botón pulsador

Instrumentos

- Indicador de mantenimiento
- Indicador de temperatura de agua
- Indicador de combustible
- Palanca de inclinación y giro para la mano derecha
- Contador de horas
- Elevación de la pluma y carga en una sola palanca tipo joystick
- Indicador de presión de aceite del motor

Sistema hidráulico – Implemento

Capacidad	100 L
• Tipo de bomba: Bomba de engranajes	
• Máximo flujo de la bomba de engranajes	100 L/min
• Flujo hidráulico auxiliar – intermitente	100 L/min

Accesorios y opciones

- Acondicionador de aire (opcional)
- Nivelado de la estructura
- Estabilizadores
- Luces de trabajo (solamente para cabina)
- Luces para carretera
- Baliza giratoria (opcional)
- Indicador de estabilidad de carga (LSI)
- Enganche trasero para recuperación (opcional)
- Rejillas de protección (opcional)

Implementos auxiliares

Estándar:	
Carro estándar	4000 kg
Acoplador estándar	Acoplador mecánico
Horquilla para paletas (4000 kg)	1200 x 60 x 100 mm
Cuchara multipropósitos con grapa	2,4 m de ancho
Cuchara 4-1	2,4 m, 1,0 m³
Cuchara para materiales livianos	2,45 m, 1,8 m³
Gancho de elevación	4000 kg
Pluma para vigas	3,4 m, 1000 kg

4017 RS

MANIPULADOR TELESCÓPICO

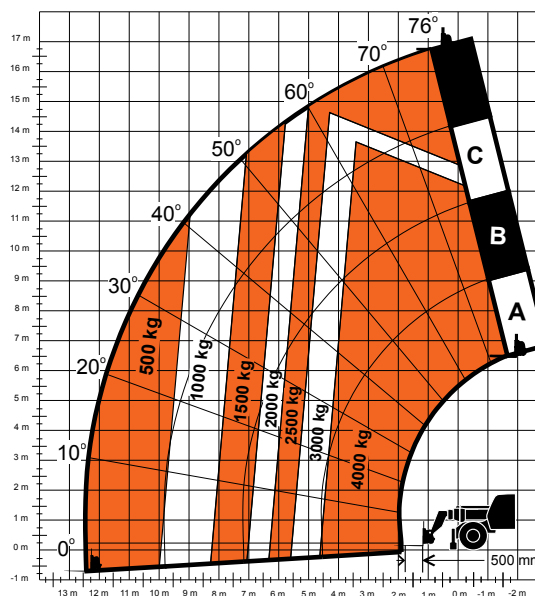
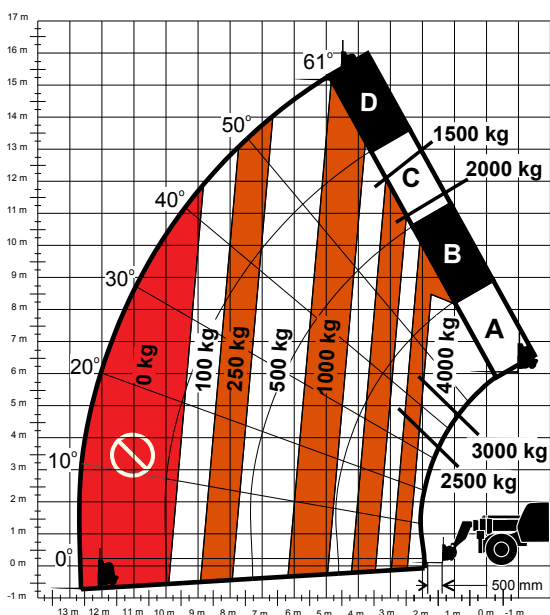


Dimensiones

Todas las dimensiones son aproximadas.



Dimensiones de alcance



ATS Maquinarias Ltda.
El Juncal 350 Quilicura, Santiago.
Mesa Central: +56224464612
Celulares: +56977547967 / +56992229157
www.ats.cl / contacto@ats.cl