



ATS Maquinarias Ltda.
El Juncal 350 Quilicura, Santiago.
Mesa Central: +56224464612
Celulares: +56977547967 / +56992229157
www.ats.cl / contacto@ats.cl

cmc

S23





Fuerte, ligero y fiable. S23 es tres en uno.

Una plataforma geométrica del último diseño, extremadamente ligera gracias al uso de aceros de alta calidad, una característica notable que permite que el S23 sea transportado con un remolque, mejorando así sus posibilidades de uso.

La simplicidad de uso combinada con un peso limitado, la transportabilidad, la tecnología plug & play y el uso fácil e intuitivo, hacen del S23 un plataforma que no puede faltar en ninguna flota.



Σ

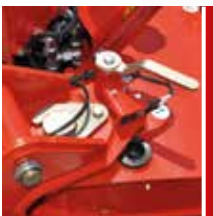
DETALLES



ENCAJAN A TRAVÉS DE UNA PUERTA ESTÁNDAR



REMOLCABLE CON EL REMOLQUE



AJUSTABLE ESTABILIZADOR POSICIÓN



S.C.S. (SELF CONTROL SYSTEM)



RADIO REMOTO CONTROL



PANTALLA PARA EL ERROR DETECCIÓN DE CÓDIGO



AUTOMÁTICO ESTABILIZADOR NIVELACIÓN



S23 es una plataforma geométrica, articulada con doble pantógrafo, el brazo telescópico y el foque. El S23 contiene la experiencia del éxito de veinte años de CMC. Con su extremadamente dimensiones compactas (puede pasar por una puerta estándar) es el modelo ideal para trabajos tanto en el interior como en el exterior y, con su fuerza sin igual y su variada estabilización posibilidades, es la máquina ideal para todo tipo de aplicación.

Equipamiento estándar

Motor de gasolina Honda iGX390, tren de aterrizaje fijo con orugas de goma negra, cesta fija para dos personas de 140x70x110 cm equipada con sistema de liberación rápida y ruedas, manguera de 200 bar de aire/agua en la cesta, toma de corriente de 230V/120V/110V y 12V en la cesta, cubierta protectora para los cilindros de los balancines, pantalla para la detección de códigos de error, controles electrohidráulicos proporcionales, Sistema de autocontrol por CMC (nivelación automática del balancín, centrado automático de la torreta, función de autocargamento, control automático de la velocidad de las maniobras, "función home", sistema automático anticolidión y bloqueo para la conducción en pendiente máxima, modo de servicio para las pistas), radiocomandos, posición múltiple del balancín, 12 meses de garantía, pintura estándar (RAL 3000).

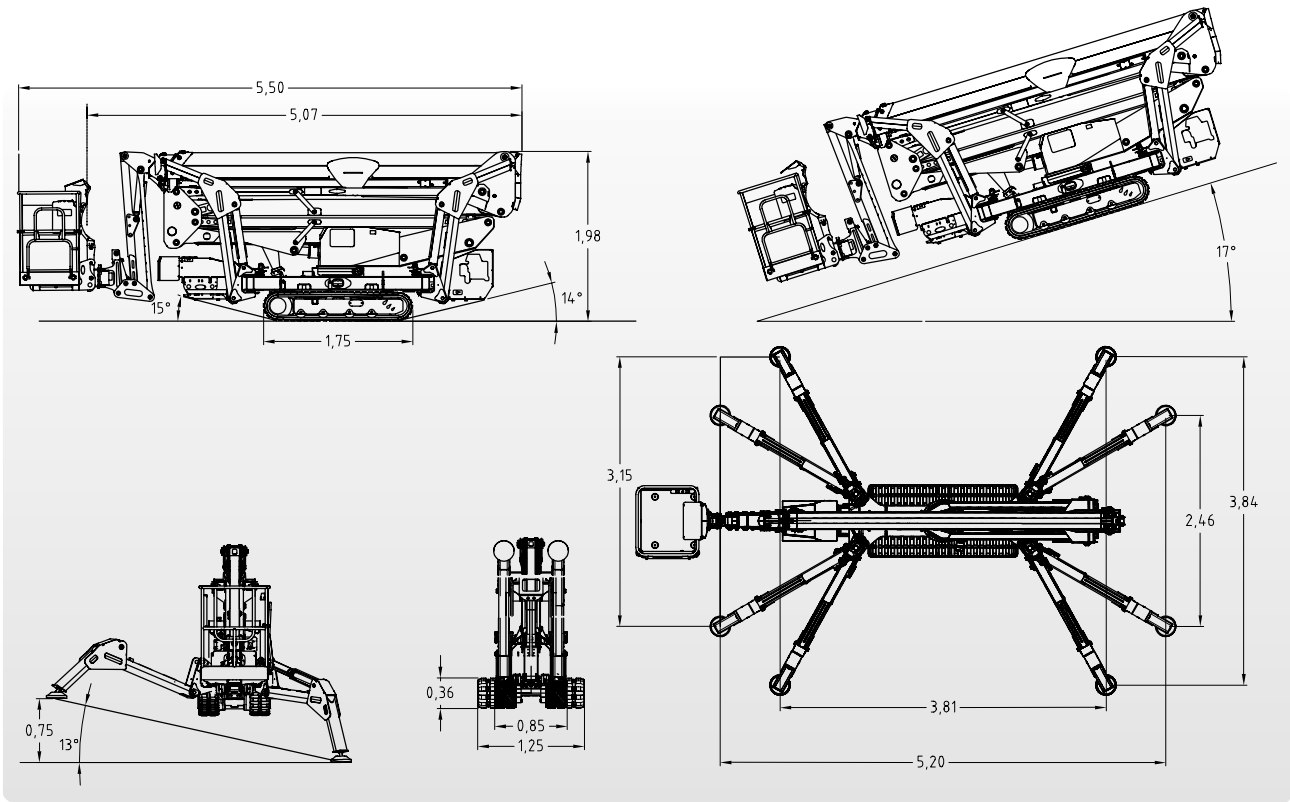
Accesorios disponibles:

- +/- 90° de rotación de la cesta
- Motor diesel Kubota Z602
- Batería de litio completa (160 Ah) versión
- Motor eléctrico de 220V, 120V o 110V
- Pistas ampliables hidráulicamente
- No hay huellas de marcación
- Motores hidráulicos con doble velocidad
- Una o dos cestas de fibra de vidrio para hombres
- Kit de conexión remota
- estación de control fija en la cesta con pantalla
- Colores personalizados

**Las especificaciones y características indicadas están sujetas a cambios y no son vinculantes, y pueden cambiar dependiendo de la configuración de las opciones.*

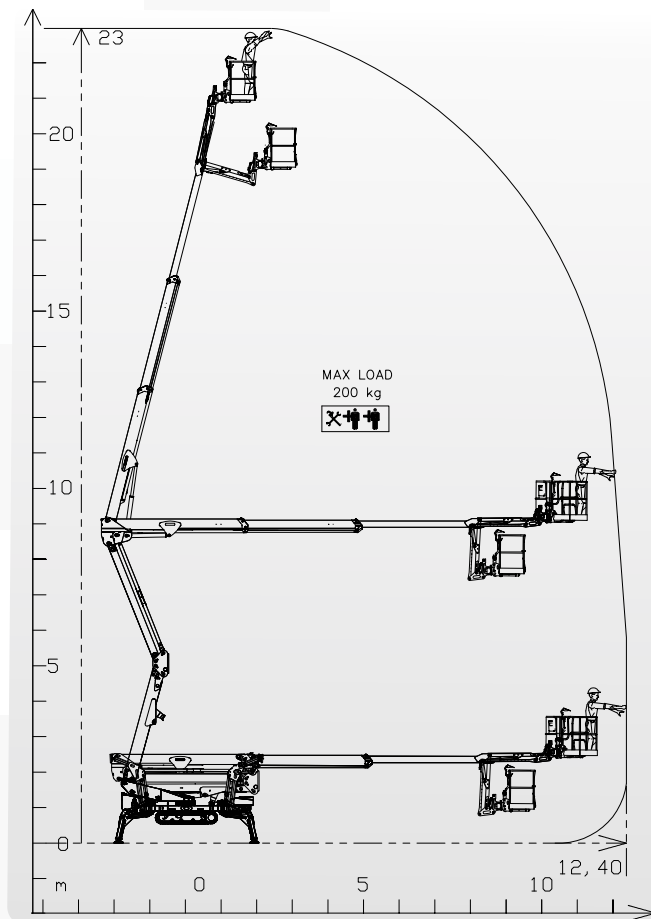


DATA TÉCNICOS



CARGA MÁXIMA

200 KG + + 40 KG



RENDIMIENTO

