

TH 5,5.15 P

5,5.15

PRELIMINAR

- Diseño de perfil **bajo** para incrementar la estabilidad
- Disponibles con motores **Deutz Stage V, IIIA**
- Disponibles con motorización **de 55 y 75 kW** para adaptarse a cualquier exigencia específica
- Estabilizadores pivotantes de serie para ofrecer una capacidad de elevación optimizada de hasta 5,5 t
- Sistema hidráulico con detección de carga de **350 bar**
- **Cuatro ruedas motrices**

SECTORES DE USO



INDUSTRIA

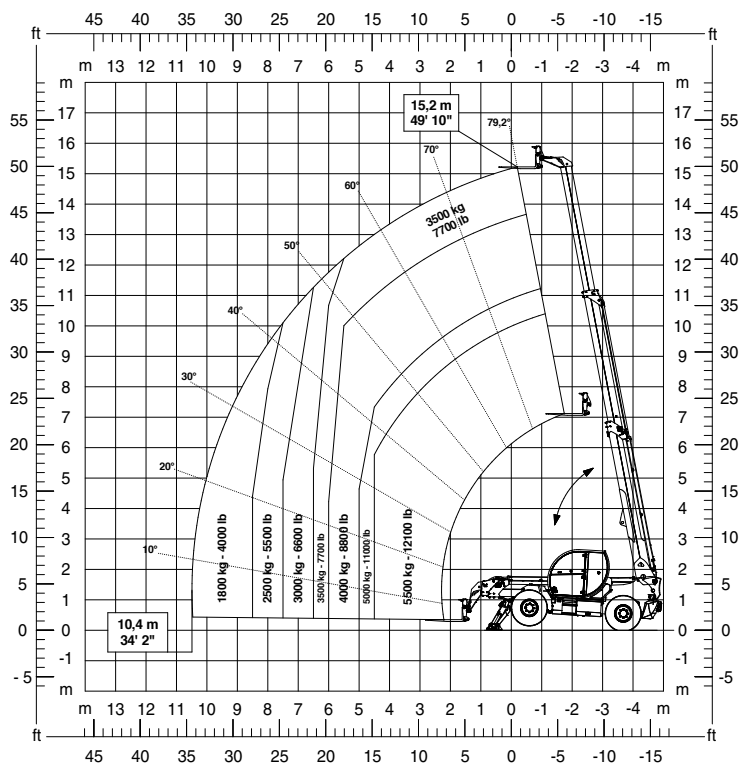


CONSTRUCCIÓN



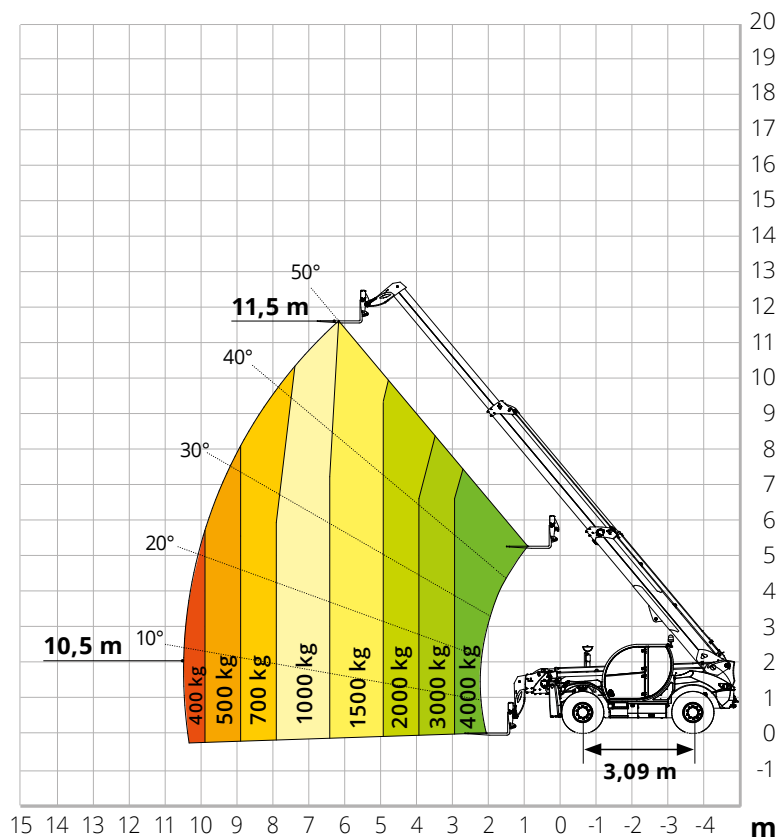
Esquema de capacidades de carga **sobre estabilizadores**

PRELIMINAR



Esquema de capacidades de carga **sobre neumáticos**

PRELIMINAR



TH 5,5.15 P / TH 5,5.15

PRELIMINAR

	TH 5,5.15 P		TH 5,5.15		
Descripción de la máquina	Manipulador telescópico				
	Capacidad máxima de elevación	5500 kg (baricentro a 600 mm)		5500 kg (baricentro a 600 mm)	
	Altura máxima de elevación	14,80 m		14,80 m	
Motor	Modelo	Deutz TCD 3,6 L4 Stage V	Deutz TCD 3,6 L4 EDG Stage IIIA	Deutz TCD 3,6 L4 Stage V	Deutz TCD 3,6 L4 EDG Stage IIIA
	Potencia nominal	74,4 kW (101,2 CV) a 2200 rpm		55,4 kW (75,3 CV) a 2200 rpm	
	Par máximo	410 Nm a 1600 rpm		405 Nm a 1300 rpm	390 Nm a 1300 rpm
	Cilindrada	3,6 l		3,6 l	
	Número de cilindros	4 en línea		4 en línea	
	Configuración del motor	Diésel de inyección directa turboalimentado		Diésel de inyección directa turboalimentado	
	Sistema de refrigeración	Agua - intercooler		Agua - intercooler	
	Tipo	Hidrostática		Hidrostática	
Transmisión	Modelo	Bosch Rexroth		Bosch Rexroth	
	Presión máxima	500 bar		500 bar	
	Caudales	Bomba de caudal variable con control electrónico - Motor de cilindrada variable		Bomba de caudal variable con control electrónico - Motor de cilindrada variable	
	Caja de cambios	Caja de transferencia de 2 marchas adelante y atrás		Caja de transferencia de 2 marchas adelante y atrás	
	Tipo	Ejes con reductores epicicloidales		Ejes con reductores epicicloidales	
Ejes y frenos	Eje trasero	Oscilante, de dirección con bloqueo hidráulico		Oscilante, de dirección con bloqueo hidráulico	
	Eje delantero	Oscilante, de dirección con nivelación +/- 8°		Oscilante, de dirección con nivelación +/- 8°	
	Freno de servicio	Multidisco en baño de aceite en cada eje, de accionamiento hidráulico		Multidisco en baño de aceite en cada eje, de accionamiento hidráulico	
	Freno de estacionamiento	Freno multidisco con lanzamiento hidráulico aplicado del resorte (S.A.H.R.)		Freno multidisco con lanzamiento hidráulico aplicado del resorte (S.A.H.R.)	
	Medidas de neumáticos	445/65 R22,5		445/65 R22,5	
Prestaciones	Velocidad máx. de desplazamiento	35 km/h		25 km/h	
	Fuerza máx. de tracción en el gancho	72 kN		72 kN	
	Pendiente superable	54%		54%	
	Radio de giro (en las horquillas)	5610 mm		5610 mm	
Pesos	Total en vacío	13500 kg (preliminar)		13500 kg (preliminar)	
	Delantero en vacío (brazo retraído y bajado)	5600 kg (preliminar)		5600 kg (preliminar)	
	Trasero en vacío (brazo retraído y bajado)	7900 kg (preliminar)		7900 kg (preliminar)	
Capacidad de depósitos y sistemas	Combustible	145 l		145 l	
	AdBlue	10 l		10 l	
	Aceite hidráulico	90 l		90 l	
	Aceite del motor	9 l		9 l	
	Líquido refrigerante	20 l		20 l	
Sistema hidráulico para movimientos	Presión máx. de trabajo	350 bar		350 bar	
	Tipo de sistemas	Detección de carga		Detección de carga	
	Bomba de servicios	Bondioli & Pavesi - De caudal variable		Bondioli & Pavesi - De caudal variable	
	Distribuidor para movimientos de brazo	Danfoss - Válvula electroproporcional SIL 2		Danfoss - Válvula electroproporcional	
	Distribuidor para estabilizadores	Bosch Rexroth - Actuadores electrohidráulicos		Bosch Rexroth - Actuadores electrohidráulicos	
	Control de movimientos	1 joystick de Danfoss con selector FNR y dispositivo de hombre muerto Gestión con tecnología CAN-BUS		1 joystick de Danfoss con selector FNR y dispositivo de hombre muerto Gestión con tecnología CAN-BUS	

Cumplimiento normativo

EN 1459-1: sobre la norma para carretillas autopropulsadas de alcance variable
 EN 13000: sobre los requisitos de las grúas móviles
Solo para el modelo TH 5,5.15 P: EN 280: sobre los requisitos de las plataformas elevadoras
 FOPS Nivel 2 / ROPS
 UE 2016/1628: sobre las emisiones de motores

TH 5,5.15 P / TH 5,5.15

PRELIMINAR

